

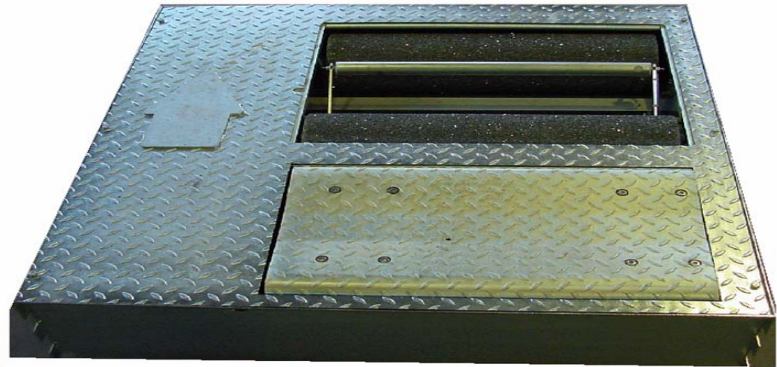
TEN-VTL 2600

Línea de Ensayo para vehículos de hasta 7.5 ton de PBV

Hoja 1

Características técnicas

- Moderna y completamente digitalizada línea de ensayo para vehículos hasta 7.5 ton de peso bruto total.
- Chasis de ensayo galvanizado que puede ser instalado en modo compacto en sitios existentes o en nuevas construcciones.
- Fácil manejo y análisis con un nuevo sistema experto interactivo para control del ensayo.
- Primer sistema existente con procedimiento rápido de medida (aproximadamente 10 s/rueda) para todo tipo de vehículos independientemente de los sistemas de amortiguamiento o suspensión. (conforme EUSAMA+ = Relación como valor entre la carga no amortiguada y amortiguada del vehículo medido)
- Presentación clara de resultados en tiempo real desde la unidad de ensayo, con conexión a red opcional
- Monitorización de todas las secuencias relevantes del ensayo
- Preparado para aceptar varias interfaces para comunicación a PC o a otras redes estándar
- Sencilla y económica fundación para la instalación del bastidor, que sirve al mismo tiempo como armado.
- Instalación rápida y no costosa, todos los cables están preparados tipo "Plug & Play".
- Cumple con norma DIN EN ISO 9001 2000
- Certification CE



Descripción

El sistema VTL 2600 incorpora en un mismo chasis un banco de ensayo de frenado y un banco para ensayo de suspensión. El sistema es utilizable con vehículos de hasta 7.5. ton de peso bruto vehicular. Utilizando control a microprocesador y un sistema de presentación de datos completamente digitalizado, proporciona todas las prestaciones que se pueden solicitar de un equipo moderno de ensayo. Los vehículos con tracción a las 4 ruedas pueden ser ensayados con un dispositivo opcional de conmutación (4x4).

El banco de frenado tiene una "inteligencia intrínseca" que permite que el frenómetro pueda indicar valores medidos tales como traza de anormalidad, coeficiente de rodadura (%), valor de la relación EUSAMA+, resistencia del rodillo, fuerza de frenado, eficiencia de frenado y desbalance, todo ello en "tiempo real", asignando estos valores a los diferentes ejes o ruedas independientemente.

El banco de ensayo VTL proporciona todas las funciones básicas para monitorizar todas las secuencias del ensayo relacionadas con la seguridad, con autotest automático, control de reinicio y monitorización de deslizamiento mientras el banco esta en funcionamiento. El trabajo de análisis y evaluación resulta muy fácil en base a los límites de valores que pueden ser establecidos. .

Toda la mecánica de la unidad es compacta y esta completamente galvanizada, incluyendo las cubiertas de los rodillos, y esta diseñada para ser instalada rasante a nivel de suelo, para una cómoda y eficiente operación. La unidad VTL 2600 ha sido ensayada según EMV y esta certificada CE.

TEN-VTL 2600

Línea de Ensayo para vehículos de hasta 7.5 ton de PBV

Hoja 2

Especificaciones Técnicas

Placa de deslizamiento lateral (ripado)

Carga máxima por eje: 2,5 ton
Rango de medida: - 15 ... + 15 mm

Banco de ensayo de suspensiones:

Carga máxima por eje.: 5,0 ton. (Posición centro)
Ancho de placa de ensayo: 800 ... 2600 mm
Principio de medida: EUSAMA+
Motores: 2 x 3 kW

Rodillos del frenómetro:

Carga máxima por eje: 5,0 ton
Ancho útil de ensayo: 800 ... 2600 mm
Diámetro de rodillo: 200 mm
Incremento en altura del rodillo trasero: 25 mm
Revestimiento del rodillo: Plástico / Corundum
Velocidad de ensayo: 5,0 km/h
Motores: 2 x 4 kW con transmisión especial
Rango del indicador: 0 ... 13 kN
Alimentación: 3 x110V/60Hz, 3 Fases

El VTL 2600 se suministra sin gabinete de presentación

El VTL 2600 puede ser combinado con el gabinete de presentación del analizador de gases de escape INNOVA 2000 o con un gabinete separado como se especifica a continuación.

Gabinete

Gabinete para utilización con los bancos de frenado serie BTL y VTL. Puertas laterales, mesa abatible, cajones giratorios. Completo, con un PC tipo torre con monitor color 17", ratón, teclado e impresora de chorro de tinta.