

INSTALACION

CET 10-68

ENCASTRADA

I - NOMENCLATURA

II – ENCASTRAMIENTO DE LOS BASTIDORES

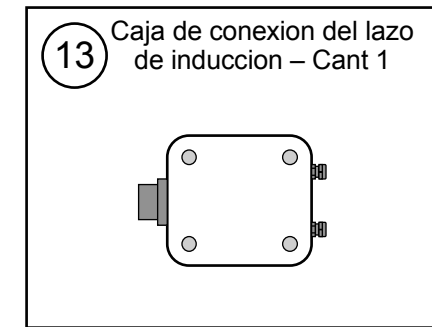
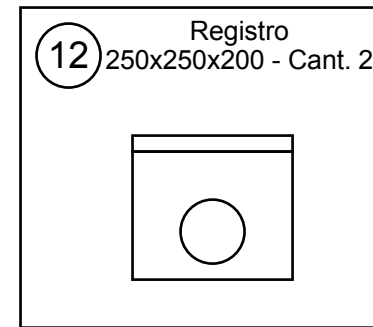
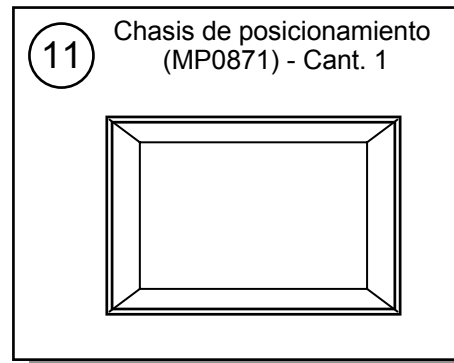
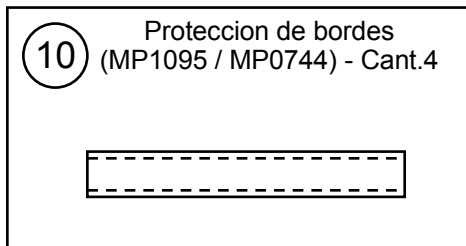
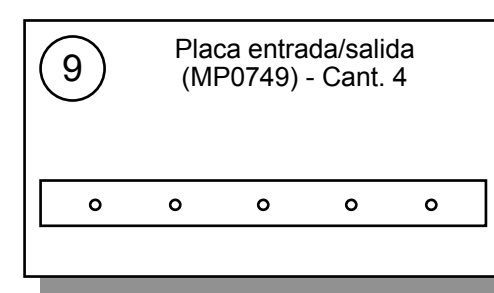
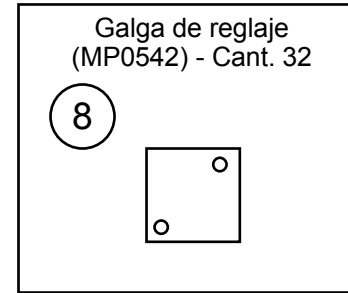
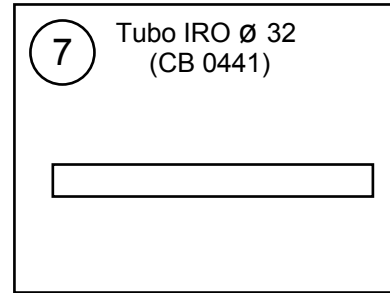
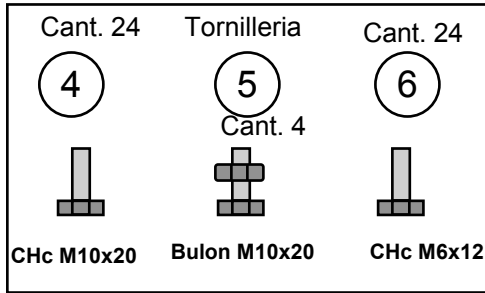
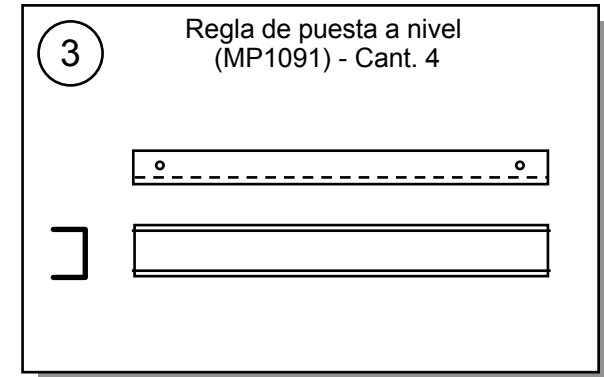
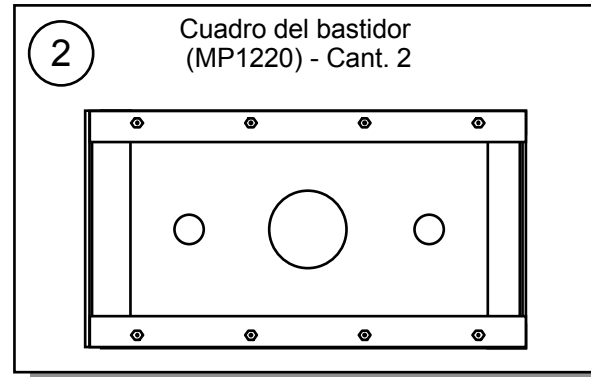
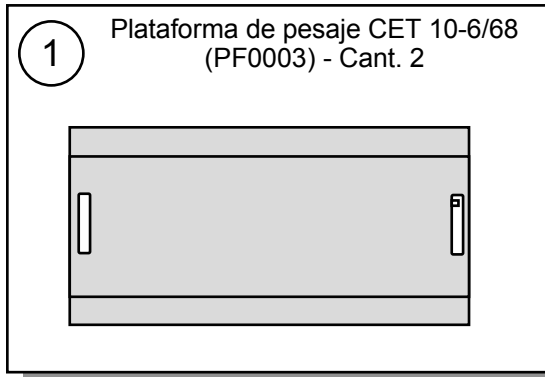
ETAPA 1 : PREPARACION DE LOS BASTIDORES
ETAPA 2 : COLOCACION DE LOS BASTIDORES
ETAPA 3 : COLOCACION DE REGISTROS Y TUBOS
ETAPA 4 : VERTIDO DEL CONCRETO

III – COLOCACION DE LAS PLATAFORMAS

ETAPA 1 : PREPARACION DE LA INSTALACIONES
ETAPA 2 : MEDIDA DE LA ALTURA DE CALADO
ETAPA 3 : CALADO DE LAS PLATAFORMAS
ETAPA 4 : COLOCACION DE LAS PLATAFORMAS
ETAPA 5: COLOCACION DEL LAZO INDUCTIVO
ETAPA 6 : CONEXION A LA ELECTRONICA

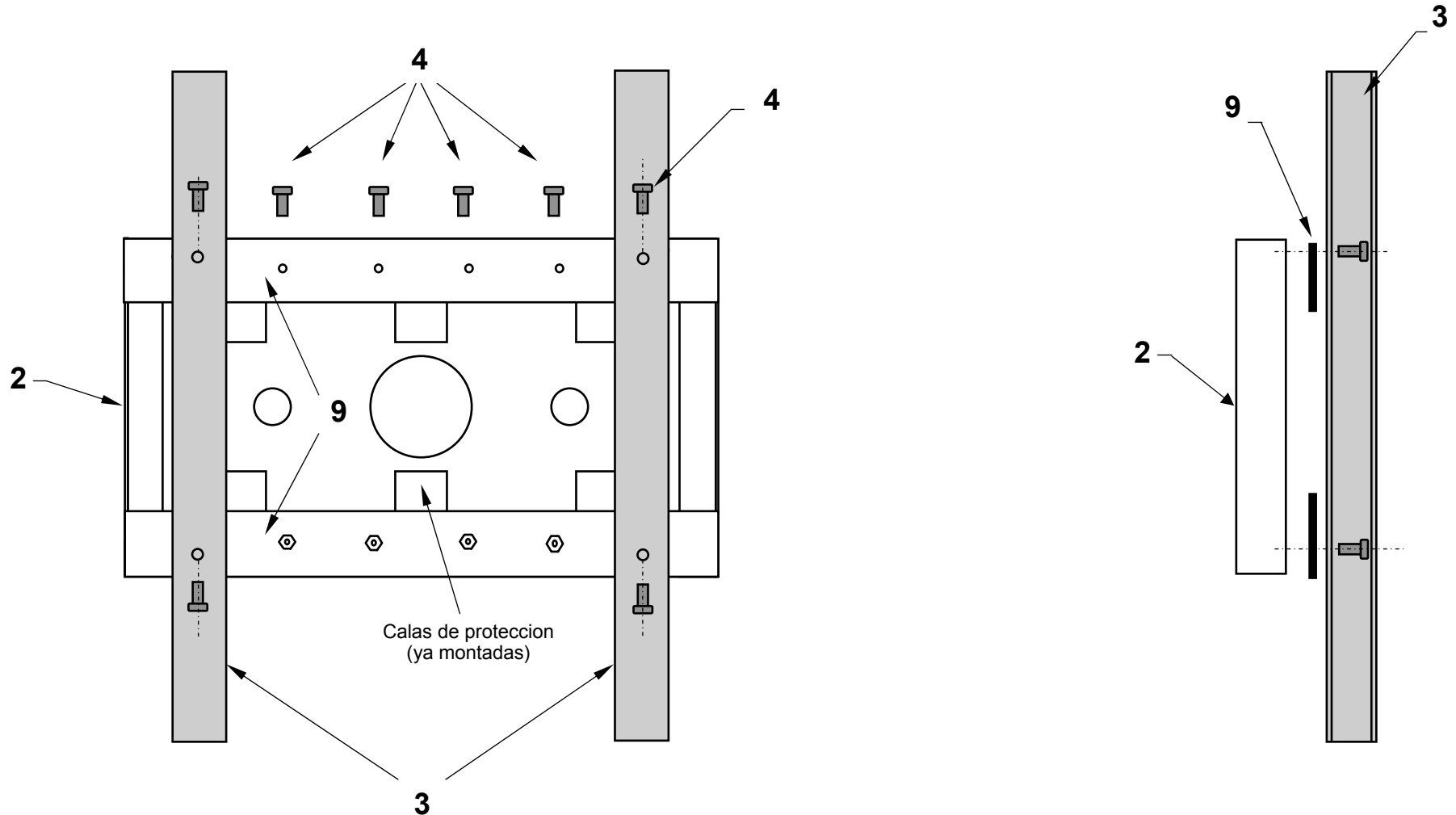
I - NOMENCLATURA

Estructuras y accesorios



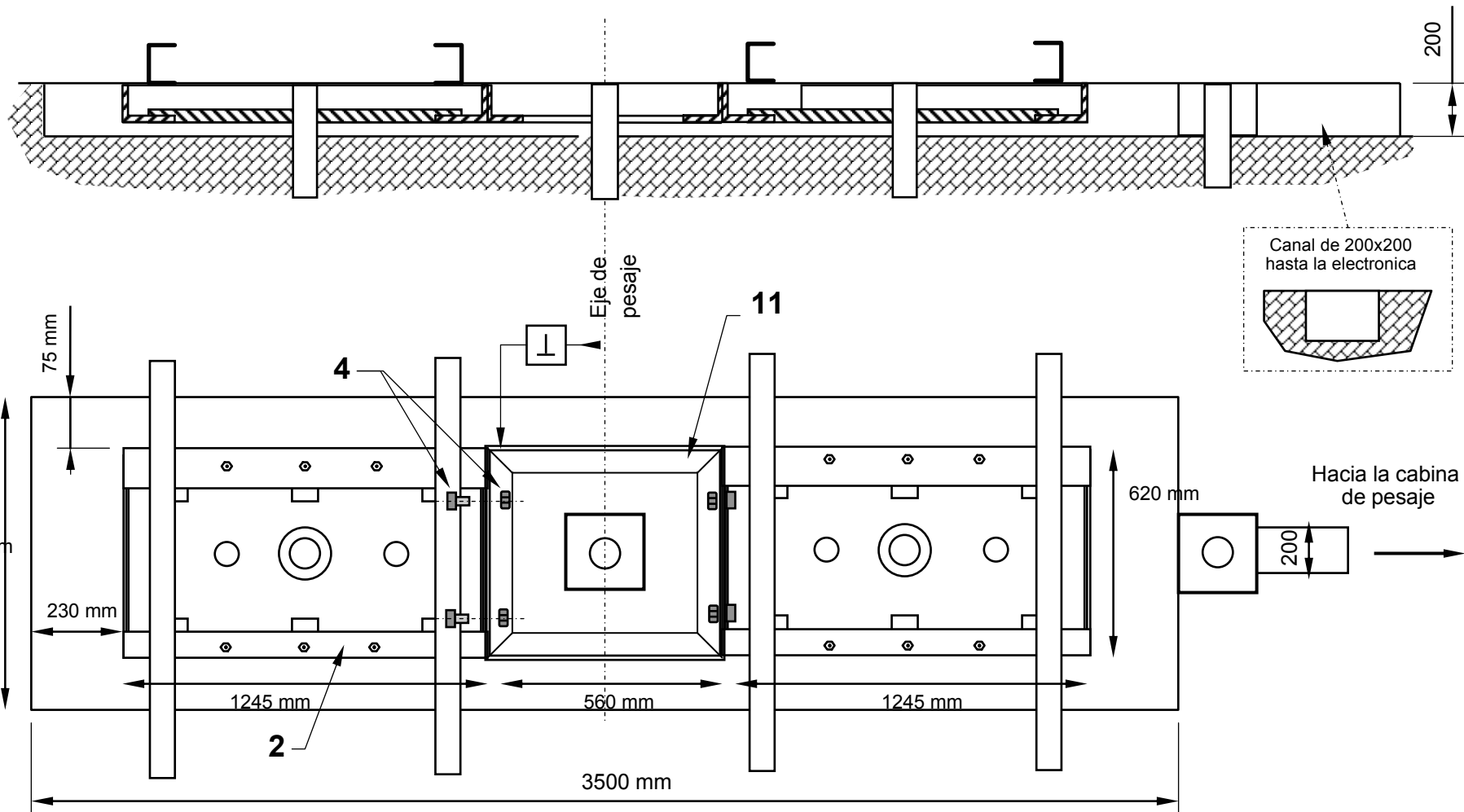
ETAPA 1 : PREPARACION DE BASTIDORES

1. Fijar las 2 placas entrada / salida (9) con ayuda de 2 x [4 tornillos (4)].
2. Fijar las 2 reglas de puesta a nivel (3) con ayuda de 2 x [2 tornillos (4)].



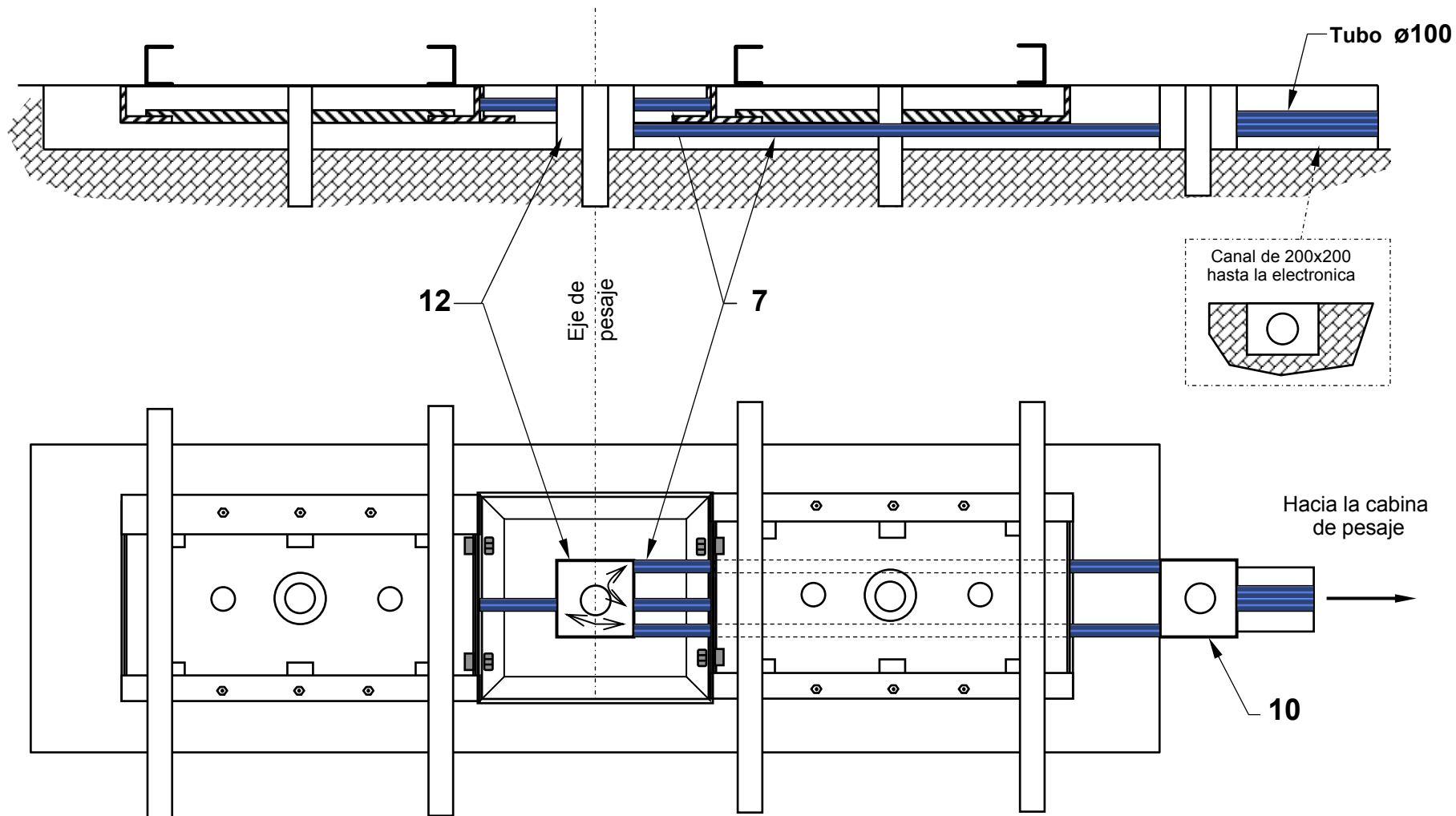
ETAPA 2 : COLOCACION DE LOS BASTIDORES

1. Colocar los 2 bastidores (2) en el lugar previsto a este efecto.
2. Ajustarlos al nivel de la superficie de rodadura con ayuda de las reglas de puesta a nivel.
3. Colocar el chasis de posicionamiento (11) con ayuda de los bulones (4).
- ATENCIÓN** a la perpendicularidad de los bastidores / eje de la zona de pesaje
4. Construir un canal de 200x200 hasta la electronica para el paso del tubo de $\varnothing 100$



ETAPA 3 : COLOCACION DE REGISTROS Y TUBOS

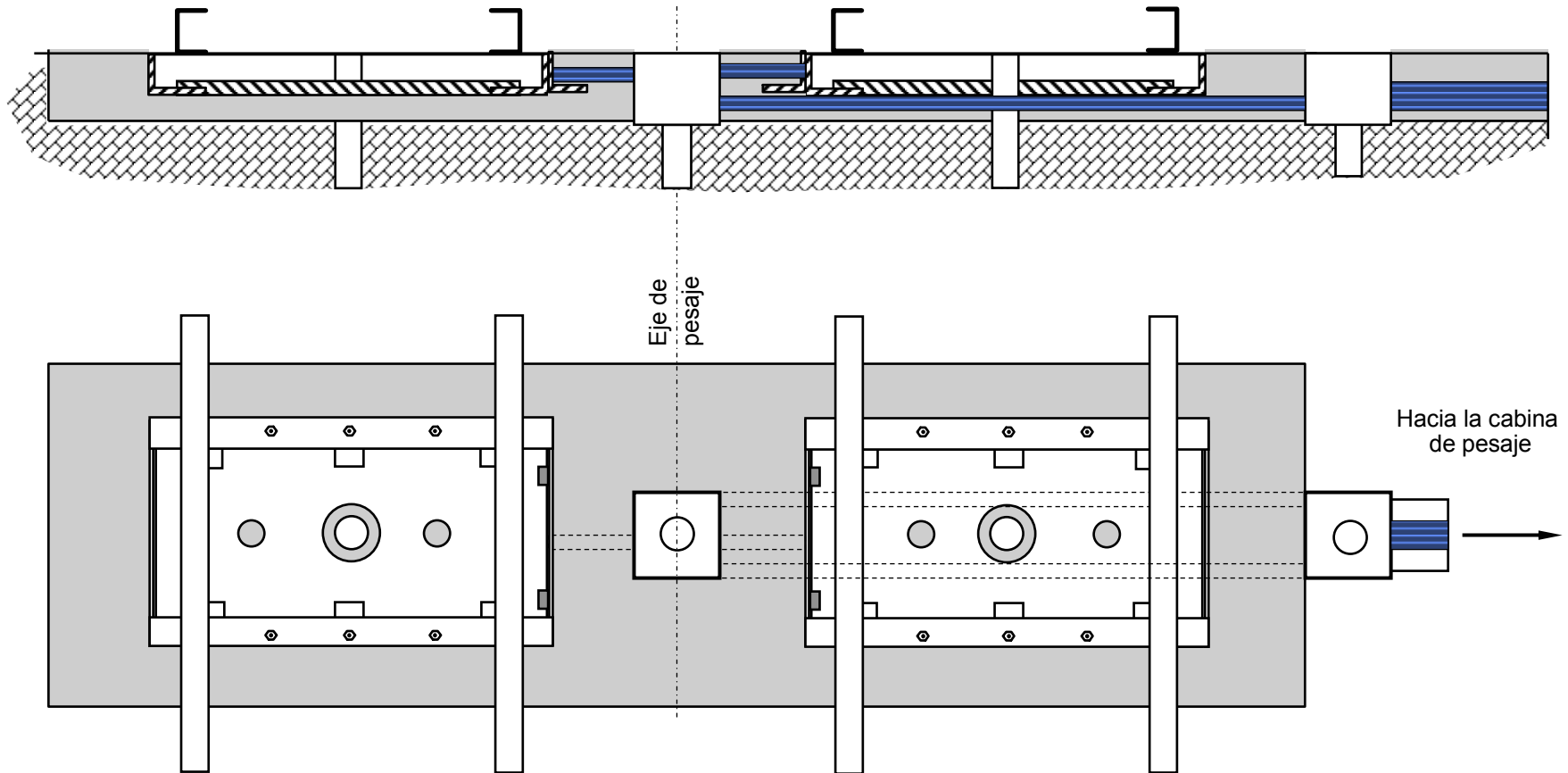
1. Colocar los 2 registros de plastico (12) en los huecos previstos a este efecto.
2. Colocacion de los tubos IRO $\varnothing 32$ (7) a la salida de los bastidores (2) conectando los 2 registros.
3. Colocacion del tubo $\varnothing 100$ para pasar los cables de medida y del bucle de induccion.



ETAPA 4 : VERTIDO DEL CONCRETO

1. Colocar una carga (50kg minimo) sobre los 2 bastidores a fin de evitar que el bastidor se levante durante el llenado.
2. Colocar el mortero de sellado (cantidad necesaria $\sim 0.5m^3$), y verificar el alineamiento de bastidores durante al operacion.
3. Eliminar los grumos de concreto situados sobre los bastidores.
4. Esperar el tiempo necesario de secado. (minimo 2 dias a 1 semana)

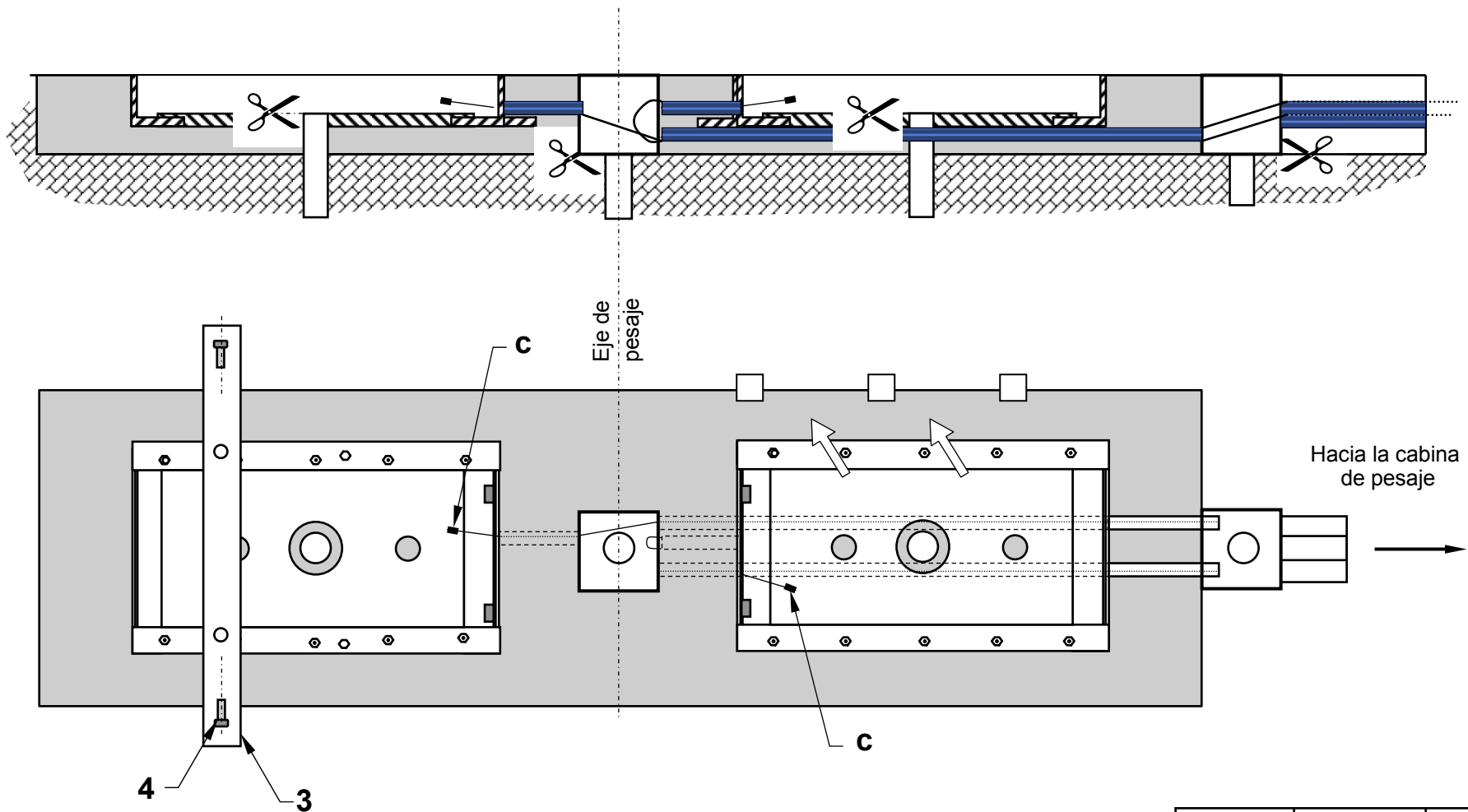
IMPORTANTE : Las características metrologicas resultan directamente afectadas por no respetar las tolerancias de alineamiento y de puest a nivel de la bascula / plano de rodamiento de la zona de pesaje.



III – COLOCACION DE LAS PLATAFORMAS

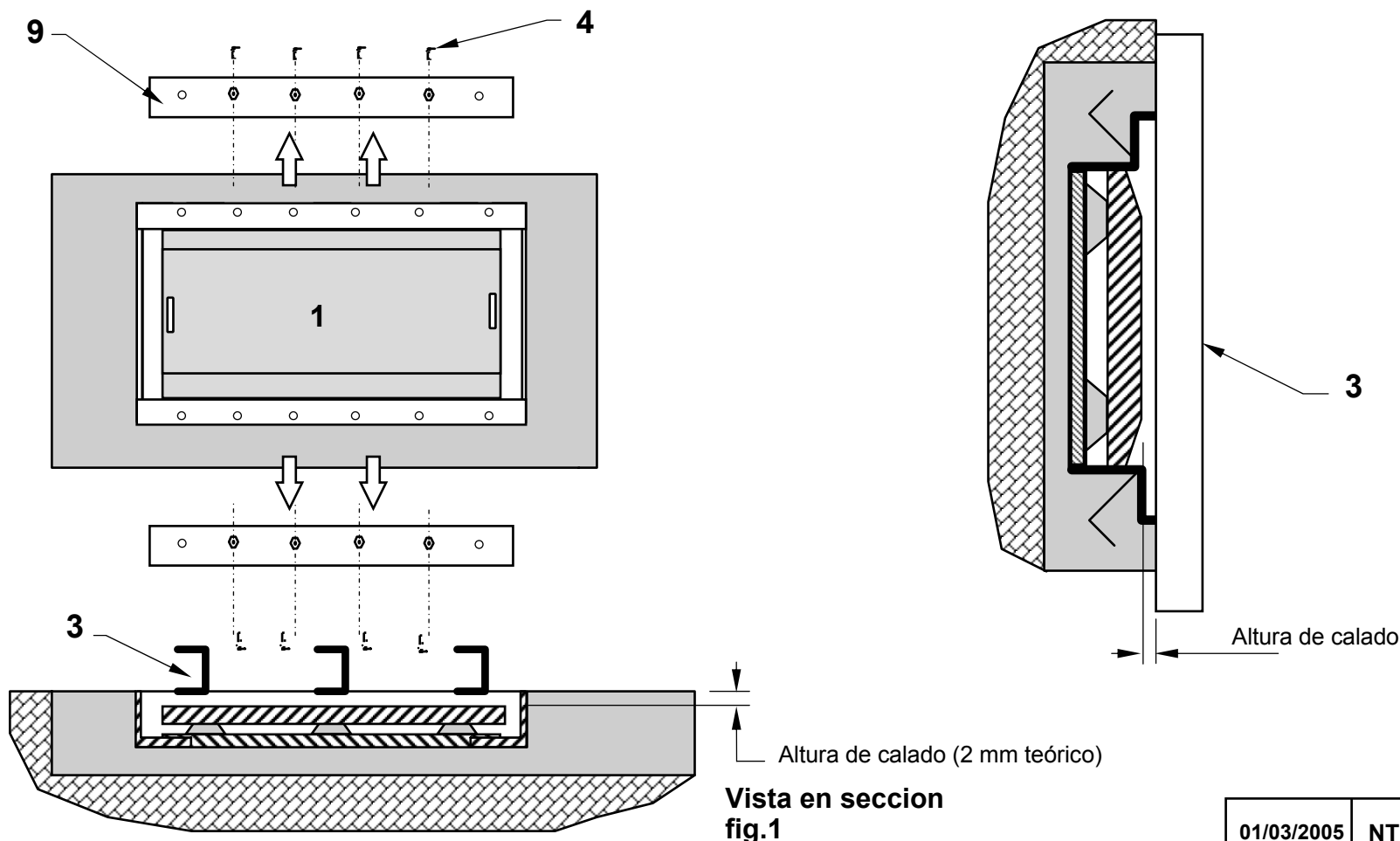
ETAPA 1 : PREPARACION DE LA INSTALACION

1. Quitar los 4 x [2 tornillos (4)] y separar las 4 reglas de puesta a nivel (3).
2. Verificar la adecuacion de las calas de ajuste de nivel (8) (cambiarlas si es necesario).
3. Instalar los 2 cables de medida (C), los 2 cables de tierra y conectarlos al registro de tierra.
4. Cortar los tubos de evacuacion de las aguas al ras de su salida de la fosa.



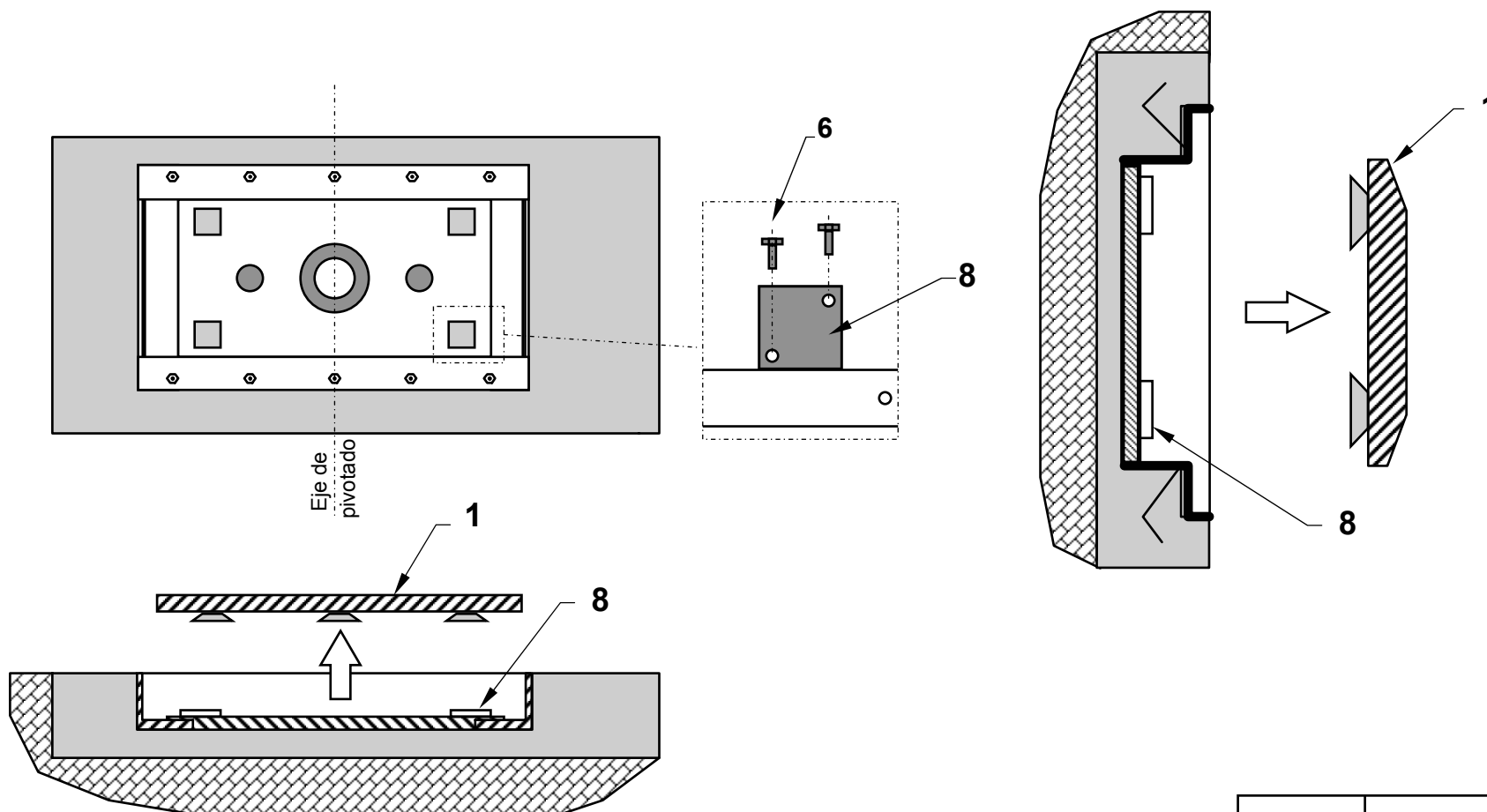
ETAPA 2 : DETERMINACION DE ALTURA DE CALAJE

1. Limpiar el area de pesaje y los bastidores (grava, polvo, etc.)
Verificar la planitud de la zona de pesaje con los bastidores equipados.
2. Quitar los 4 tornillos (5) de cada una de las 4 placas entrada / salida (9).
3. Colocar las 2 plataformas (1) de pesaje.
4. Colocar las reglas de puesta a nivel (3) sobre cada una de las líneas de las celdas (fig.1).
5. Poner de manifiesto las diferencias de altura entre las 3 líneas de celdas de carga y la carretera haciendo bailar la plataforma, al nivel de la línea de medida, sobre el bastidor



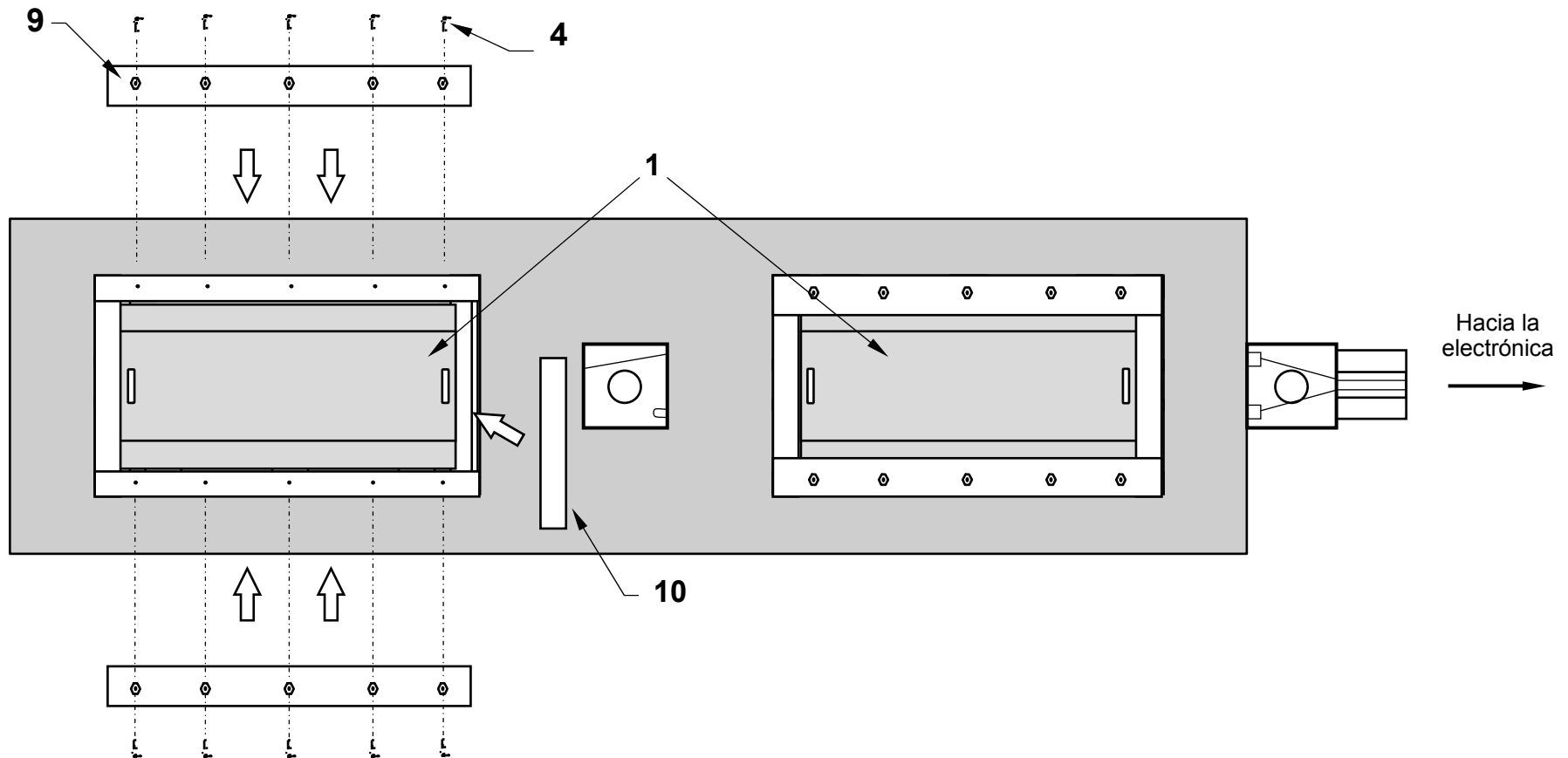
ETAPA 3 : CALZADO DE LAS PLATAFORMAS

1. Quitar las reglas de puesta a nivel (3) y las plataformas (1).
2. Calar los pies de las plataformas con ayuda de las calas de reglaje (8) – espesor de la cala = 0.5mm, en funcion de las observaciones de la etapa 2 a fin de que la plataforma este al mismo nivel que la calzada.
3. Fijar las calas de reglaje (8) con ayuda de 2x [2 tornillos (6)] al bastidor de la fosa.



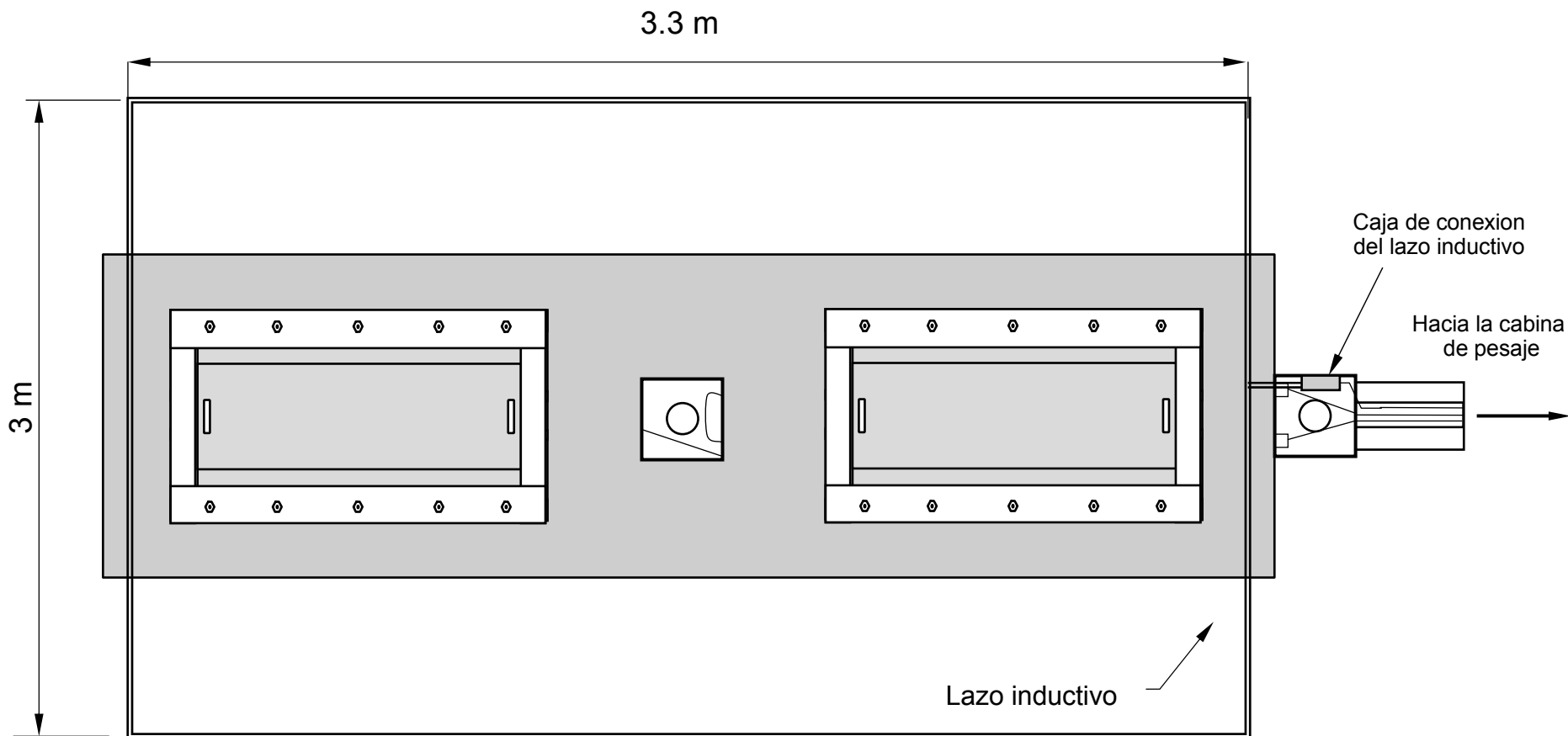
ETAPA 4 : COLOCACION DE LAS PLATAFORMAS

1. Colocar las 2 plataformas (1).
2. Posicionar las 4 protecciones de bordes (10). **ATENCION** al paso de los cales de medida.
3. Fijar las 4 placas entrada / salida (9) con ayuda de 4x [6 tornillos (4)].
4. Asegurarse que las plataformas (1) no toquen las placas (9) (juego aprox. 2 mm). Utilizar una cala de 2 mm



ETAPA 5 : COLOCACION DEL LAZO INDUCTIVO

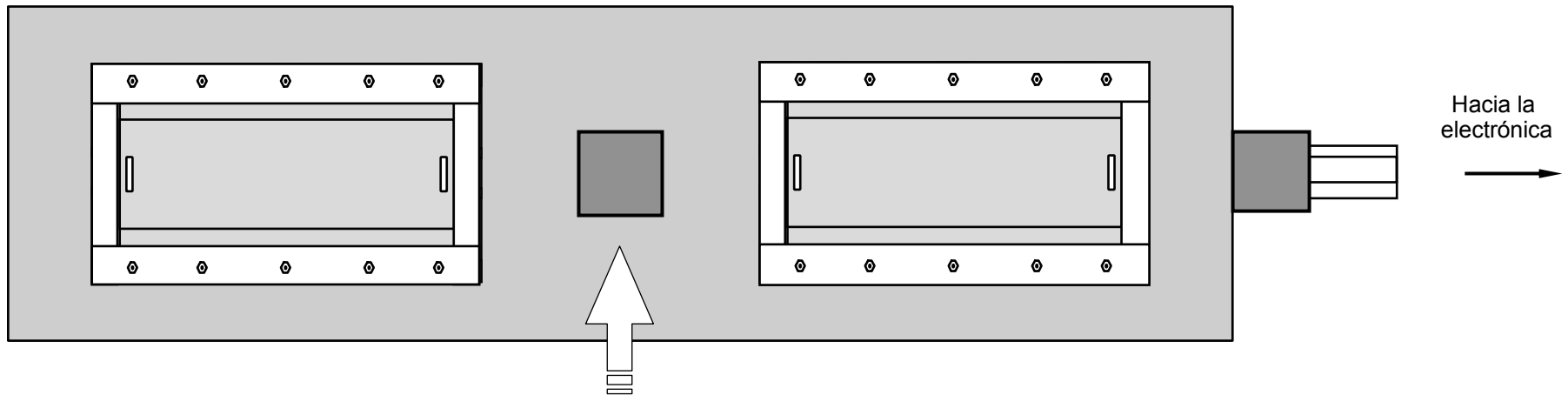
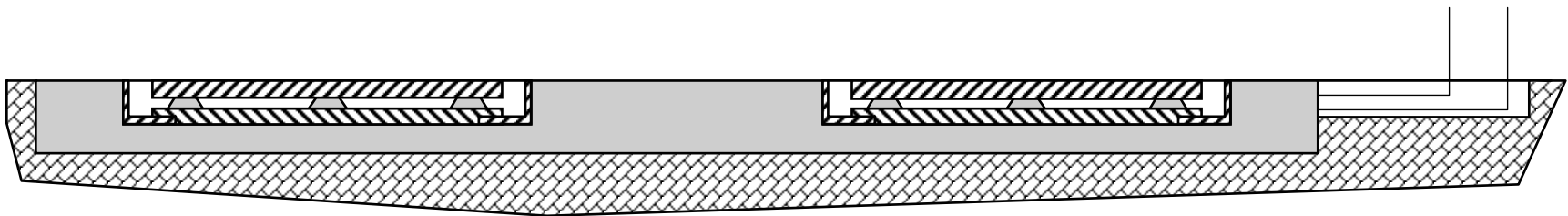
1. Hacer una ranura en el concreto para la instalacion del lazo inductivo.
Dimensiones : 3.3 m x 3 m - ancho : 10 à 15 mm - profundo 20 à 30 mm
2. Colocar el lazo inductivo.
3. Llevar la salida del lazo en tubo de $\varnothing 100$ hasta la electronica..
4. Efectuar los ensayos para verificar el lazo inductivo.
5. Rellenar la ranura con resina.



ETAPA 6 : CONEXION A LA ELECTRONICA

1. Cerrar los 2 registros con sus respectivas tapas.
2. Conectar las 2 plataformas a la electrónica de pesaje

UCC3
LS - WIM
Hacia la
electrónica



**SENTIDO DE PASO
DEL VEHICULO**