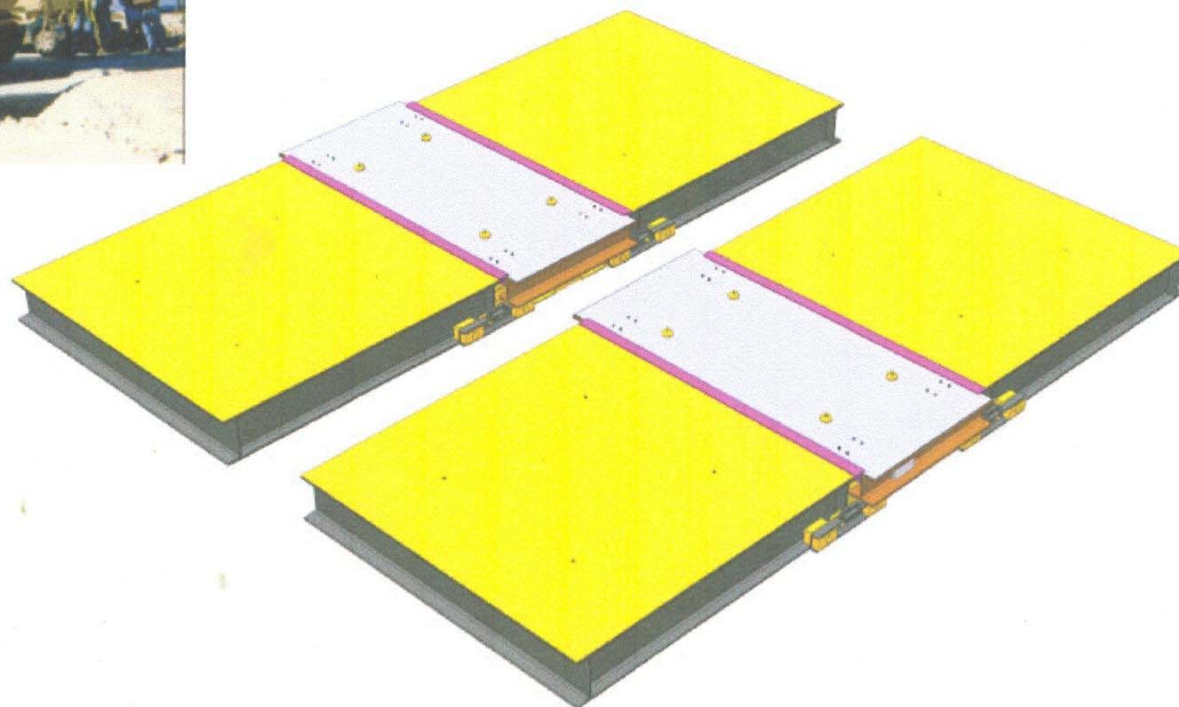


CAPTELS®

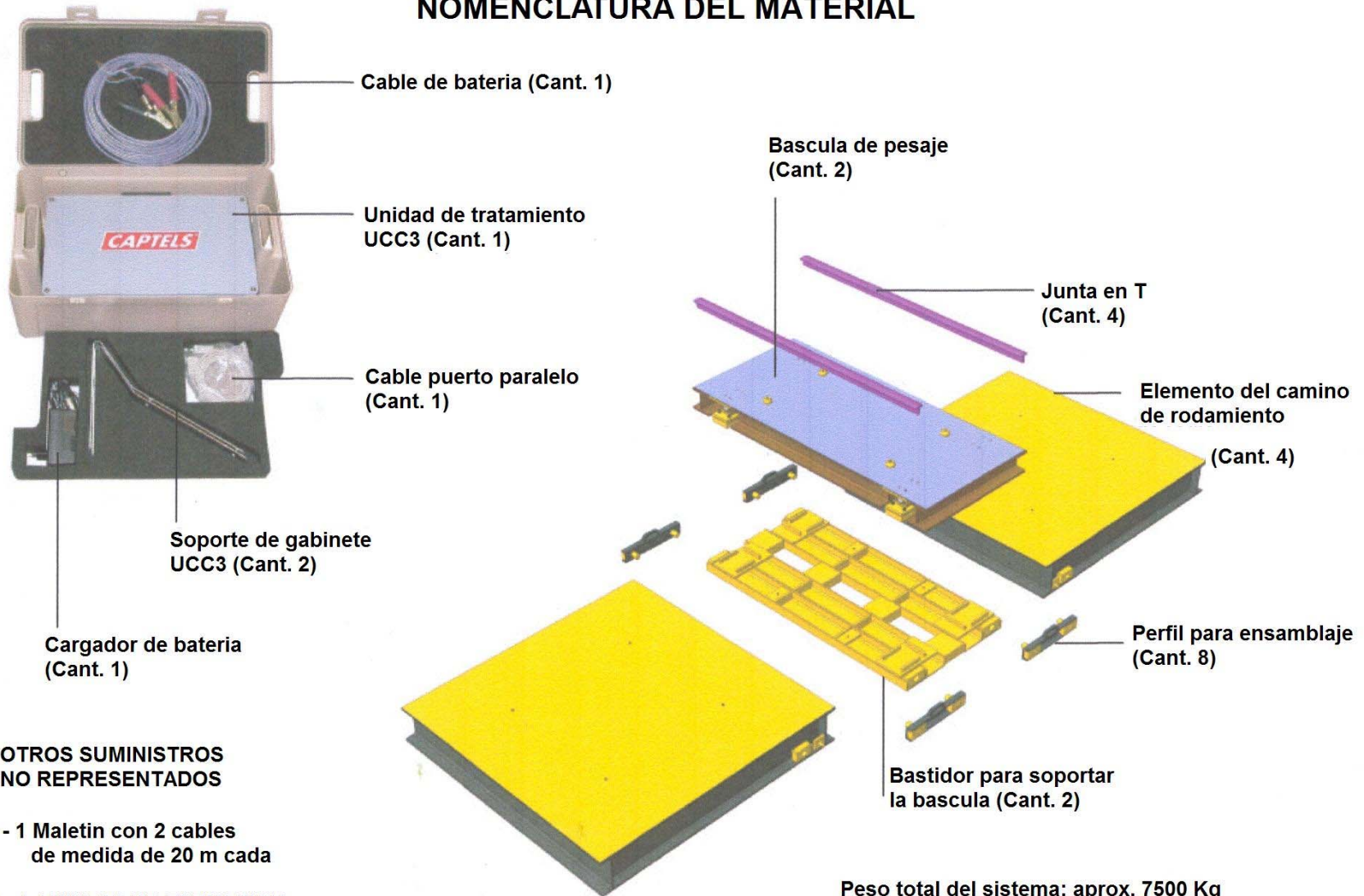
INSTALACION DEL SISTEMA DE PESAJE DEL TIPO 2411 PARA CAMIONES DE CANTERAS



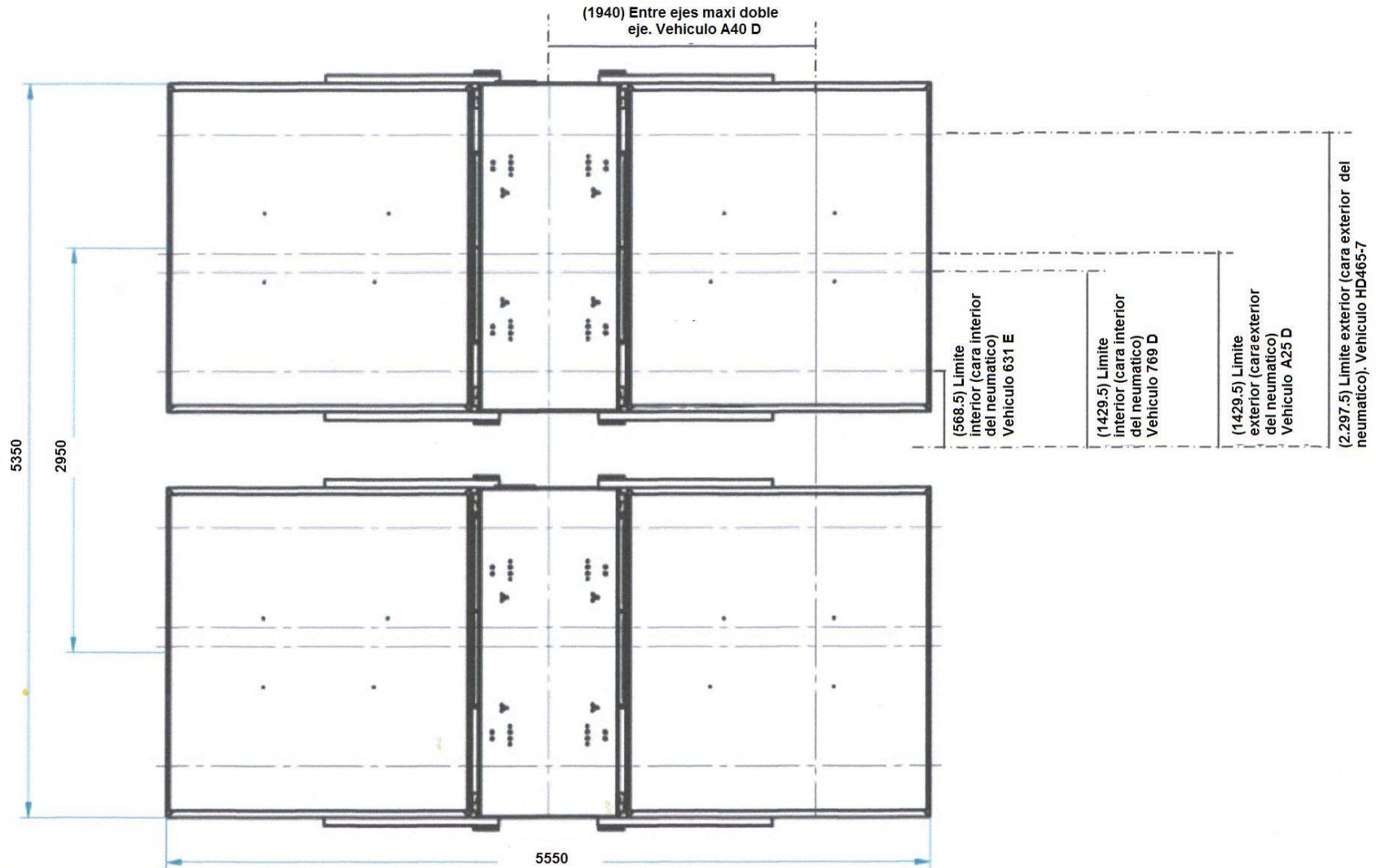
TYSSA

INGENIERIA DE TRANSITO, S.A. de C.V., Heriberto Frías 930, Col. del Valle, Del. Benito Juárez, 03100, México, D.F.
Tel/Fax: +52-55 1107 7060 / 55 1107 7176. Web: <http://www.tyssatransito.com> e-mail: ventas@tyssatransito.com

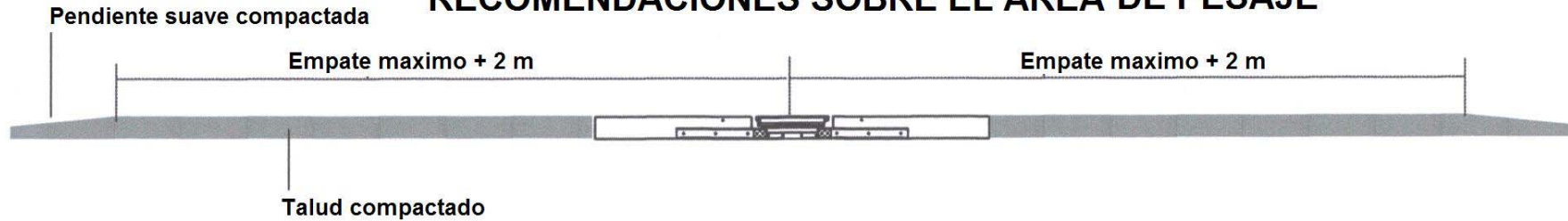
NOMENCLATURA DEL MATERIAL



LIMITES INTERIORES / EXTERIORES DE LAS RUEDAS DE DIFERENTES VEHICULOS DUMPER

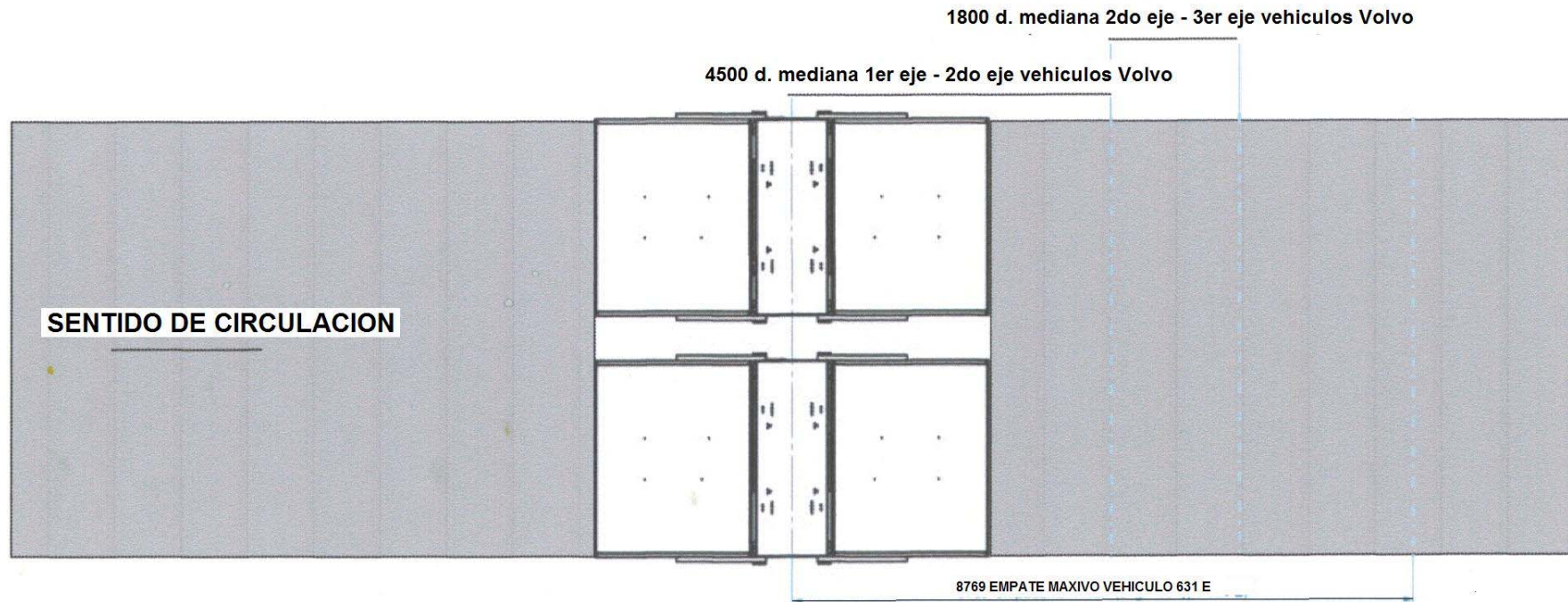


RECOMENDACIONES SOBRE EL AREA DE PESAJE



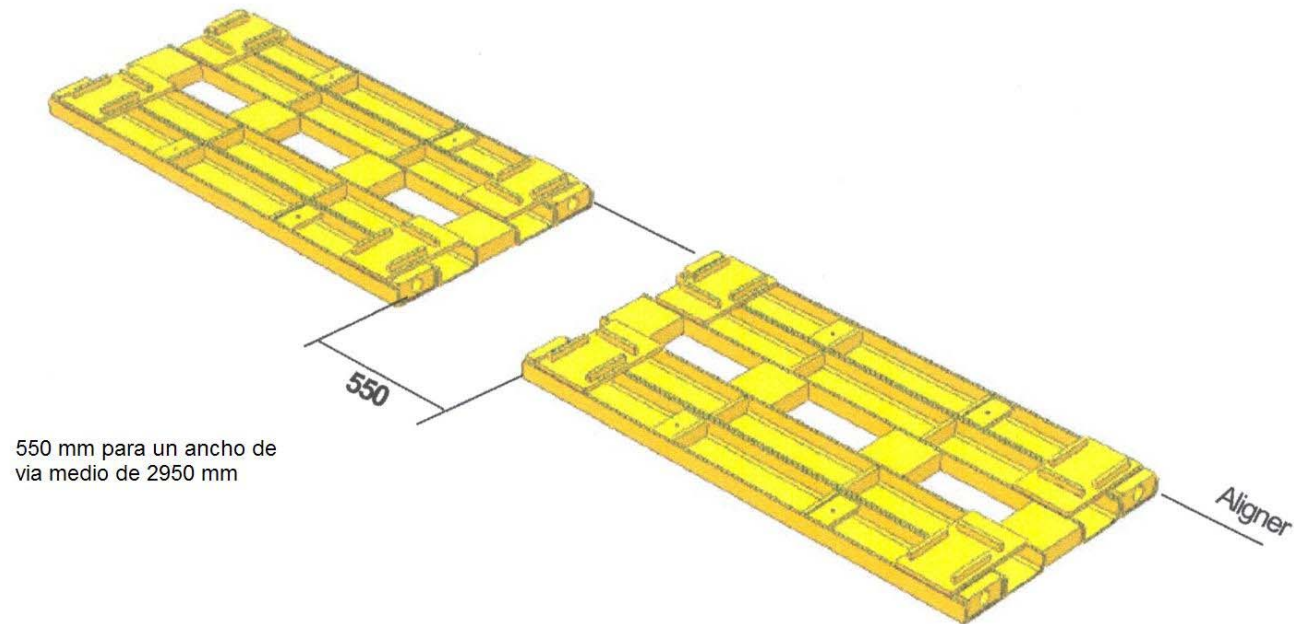
PREPARACION DEL SUELO

- 1- Limpiar y nivelar la zona
- 2- Compactar
- 3- Suprimir las cabezas de gato
- 4- Depositar una capa de grava (calibre 0-20) espesor 5 cm
- 5- Nivelar



PUESTA EN SITIO DEL MATERIAL

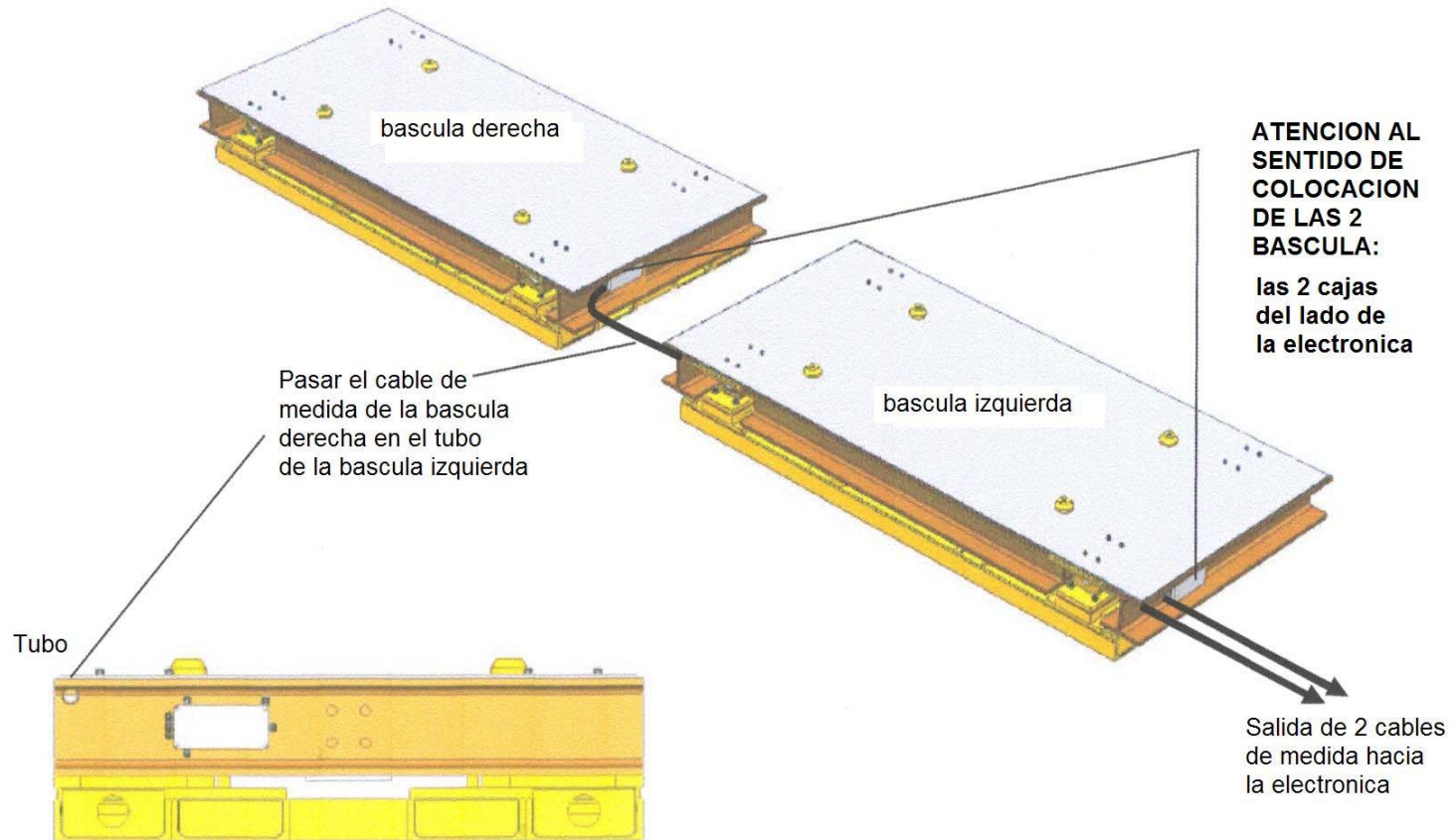
ETAPA 1: poner en su lugar los bastidores que van a soportar las basculas sobre la zona de pesaje previamente preparada (ver recomendaciones de la pagina anterior), respetando la cota de 550 mm.



PUESTA EN SITIO DEL MATERIAL

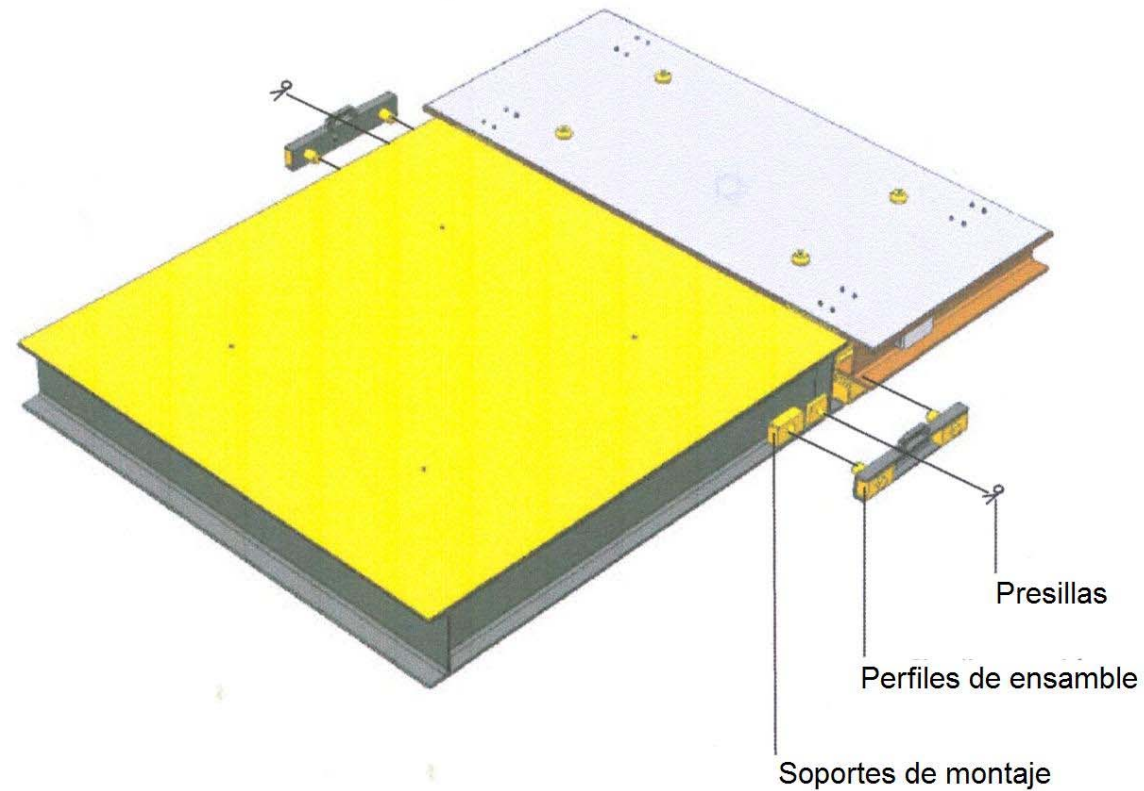
ETAPA 2 : - depositar las 2 basculas sobre los bastidores respetando el sentido
- manejar los cables como se indica abajo

ATENCION A LA MANIPULACION DE LOS CABLES DE MEDIDA



PUESTA EN SITIO DEL MATERIAL

- ETAPA 3 :** - depositar el primer elemento del camino de rodadura contra la bascula,
respetando el sentido del ensamble
- montar los 2 perfiles y sujetarlos con las presillas
- Proceder de la misma forma con los otros 3 elementos del camino de rodadura



PUESTA EN SITIO DEL MATERIAL

- ETAPA 4 :** - Colocar las 2 juntas en T entre las basculas y los elementos del camino de rodadura.
- Conectar a la electronica.

